

Starfsmannastefna Landsbókasafns Íslands - Háskólabókasafns

Landsbókasafn Íslands – Háskólabókasafn er í forystu um öflun, varðveislu og miðlun upplýsinga og eflir þannig menningu, rannsóknir og nýsköpun. Safnið er fjölbreyttur og líflegur vinnustaður starfsfólks með mikla þekkingu, sem sýnir frumkvæði og fagmennsku í starfi. Starfsfólkið tekur virkan þátt í frampróun stofnunarinnar og gerir safninu kleift að sinna forystuhlutverki sínu.

Gildin okkar lýsa vinnumenningu safnsins og viðhorfum starfsfólks og stýra þeirri hegðun sem þarf til að framtíðarsýn, stefna og áherslur safnsins verði að veruleika.

- ▶ frumkvæði
- ▶ þróun og nýsköpun
- ▶ metnaður og fagmennska
- ▶ samvinna

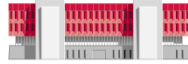
Starfsmannastefnu er ætlað að styðja við hlutverk og framtíðarsýn safnsins og er samofin öðrum stefnum í mannauðsmálum, s.s. launastefnu, fræðslustefnu og jafnréttisstefnu. Landsbókasafn kappkostar að hafa heilbriggt og gott starfsumhverfi og leggur því eftirfarandi áherslur:

RÁÐNINGAR

- ▶ Ráðningar byggja á faglegu ráðningaferli þar sem jafnræði og hlutleysi eru höfð að leiðarljósi. Landsbókavörður tekur ákvörðun um ráðningar, að fenginni umsögn starfsmannastjóra og sviðsstjóra.
- ▶ Auglýsingar um laus störf byggja á starfslýsingum og starfsmannaval byggir á því að hæfasti einstaklingurinn sé ráðinn út frá menntun, reynslu, hæfni og viðmóti sem þarf til að sinna starfinu.

STARFIÐ

- ▶ Starfslýsing er útbúin fyrir hvert starf í safninu. Í henni kemur skýrt fram ábyrgðarsvið starfsmanns og hvaða verkefnum hann sinnir. Starfslýsingar eru yfirfarnar árlega í starfsmannasamtölum.
- ▶ Starfsmannasamtöl eru vettvangur til að ræða m.a. frammistöðu, markmið, starfsumhverfið og starfsþróun.
- ▶ Starfsþróun er mikilvæg til að safnið og starfsfólkið nái markmiðum sínum. Starfsfólk viðheldur sér faglega og hefur frumkvæði að því að sækja sér endurmenntun við hæfi. Framkvæmdaráð útbýr fræðsluáætlun á hverju hausti sem styður við stefnu safnsins í starfsþróunarmálum hverju sinni. Starfsfólk fær tækifæri til aukinnar ábyrgðar og að taka að sér fjölbreyttari verkefni, í samræmi við hæfni og frammistöðu.



STARFSUMHVERFI OG SAMSKIPTI

- ▶ Lögð er áhersla á að starfsfólk hafi greiðan aðgang að upplýsingum er varða starfsemi safnsins og að allir miðli þekkingu sinni til samstarfsfólks.
- ▶ Stjórnendur eru meðvitaðir um mikilvægi hvatningar og endurgjafar og beita henni markvisst og reglulega.
- ▶ Allt starfsfólk ber jafna ábyrgð á að viðhalda góðum starfsanda. Samskipti eru jákvæð, uppbyggileg og einkennast af virðingu.
- ▶ Kynferðisleg áreitni, einelti, lítillækkun eða önnur óviðeigandi hegðun er ekki liðin og tekið er á ásökunum um slíkt af festu.
- ▶ Tæki og aðbúnaður starfsfólks er eins og best verður á kosið.
- ▶ Lögð er áhersla á heilsusamlegt vinnuumhverfi. Í því felst m.a. að stuðlað er að heilsusamlegu líferni og gagnkvæmum sveigjanleika þar sem þarfir fjölskyldu og starfs fara saman.

Starfsmannastefnan var samþykkt af framkvæmdaráði í október 2015.